

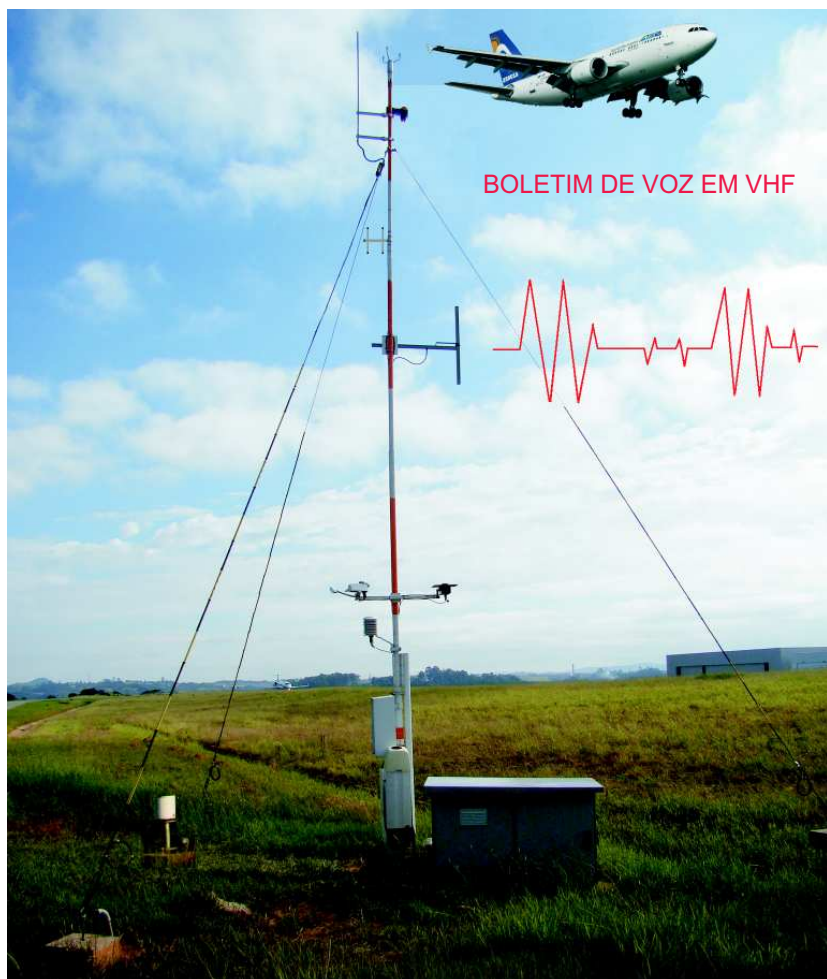
Estação Meteorológica para EPTA

Classes A, M e ESPECIAL

AEROPORTOS REGIONAIS

HELIPONTOS

PLATAFORMAS OFFSHORE

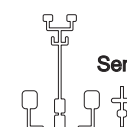


BOLETIM DE VOZ EM VHF

SOLUÇÕES HOBECO:

SH75 (EMS-A)

SH75M (EMS para Plataformas)

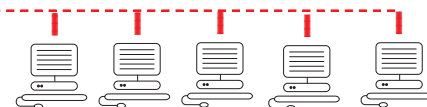


Sensores de pista

- Tecnologia **VAISALA**

- Ideal para Aeroportos e Helipontos que operam com aproximação visual ou instrumentos.
- Soluções de EMS-1, EMS-2, EMS-3 e EMS-A.
- Boletim de Voz em VHF (opcional).

Estação Central



Rede LAN

Tela da Estação Central



Tetômetro CL31



**HOMOLOGADO EM DIVERSOS AEROPORTOS
CONFORME AS NORMAS DO DECEA**

**MCA101-1, ICA63-10, ICA105-2, MCA105-2, MCA105-14, ICA100-12
ALÉM DE ESTAR EM TOTAL ACORDO COM AS NORMAS ICAO E OMM**

Meteorologia em Tempo Real

Para Aplicações Aeronáuticas

AEROPORTOS CATEGORIZADOS



Tetômetro CL31

Tecnologia

VAISALA

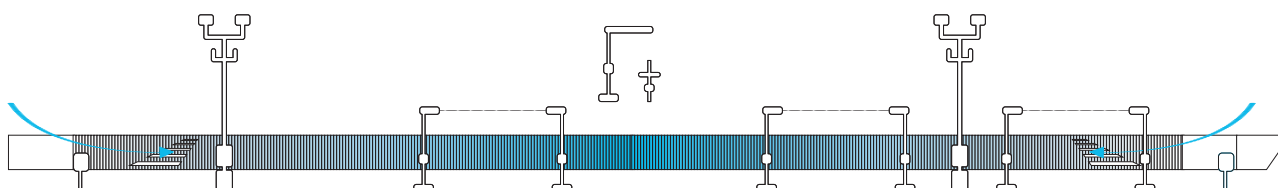
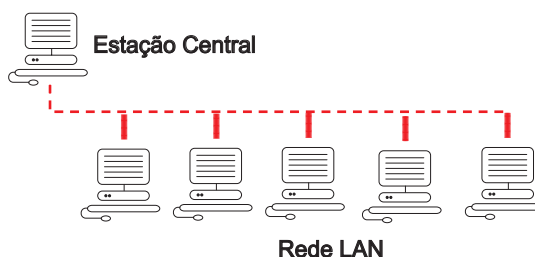
Utiliza software AviMet® multitarefa em tempo real em ambiente Windows®.

Sensores ópticos inteligentes.

Geração automática de relatórios METAR, SYNOP e etc.



Transmissômetro LT31



Ajardinado Meteorológico



Tela da Estação Central

SISTEMA UTILIZADO NOS AEROPORTOS INTERNACIONAIS, AEROPORTO DO GALEÃO, GUARULHOS, SALVADOR, BRASÍLIA E EM DIVERSOS LOCAIS NO MUNDO.