

Meteorologia em Tempo Real

Para Aplicações Aeronáuticas

AEROPORTOS NÃO CATEGORIZADOS EMS-2 SH-15TAD

Tecnologia
VAISALA

Utiliza software AviMet®
multitarefa em tempo real para
ambiente Windows®.
Sensores ópticos inteligentes.
Anemômetro Ultrassônico.
Termohigrômetro Digital.
Barômetro Digital Redundante.
Pluviômetro de Precisão.
Geração automática de relatórios
METAR, SPECI, SYNOP e etc.



Tetômetro CL31



Anemômetro WMT703



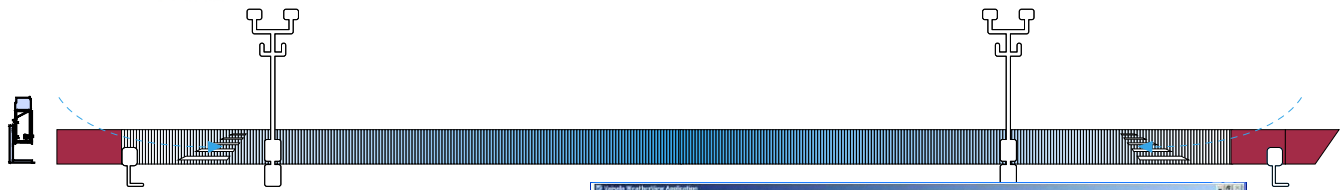
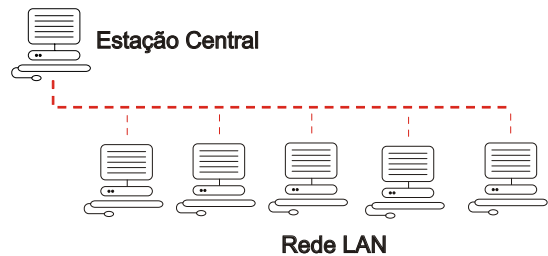
Barômetro PTB330



Termohigrômetro HMP155



Pluviômetro
RG-13



Ajardinado Meteorológico



Tela da Estação Central

SISTEMA UTILIZADO EM AEROPORTOS ESTRATÉGICOS OU COM TRÁFEGO AÉREO REDUZIDO,
AEROPORTOS DE CORUMBÁ, SANTOS DUMONT, VILHENA
E EM DIVERSOS LOCAIS NO MUNDO.



hobeco
www.hobeco.net

Hobeco Sudamericana Ltda.
Ladeira Madre de Deus, 13
20221-090 Rio de Janeiro - RJ
Brasil

Tel: (21) 2518-2237
Fax: (21) 2263-9067
www.hobeco.net
e-mail: info@hobeco.net